

Propuesta de ofita para una completa
distribución y compartimentación de
espacios interiores.

Zonna
y
Uzonna



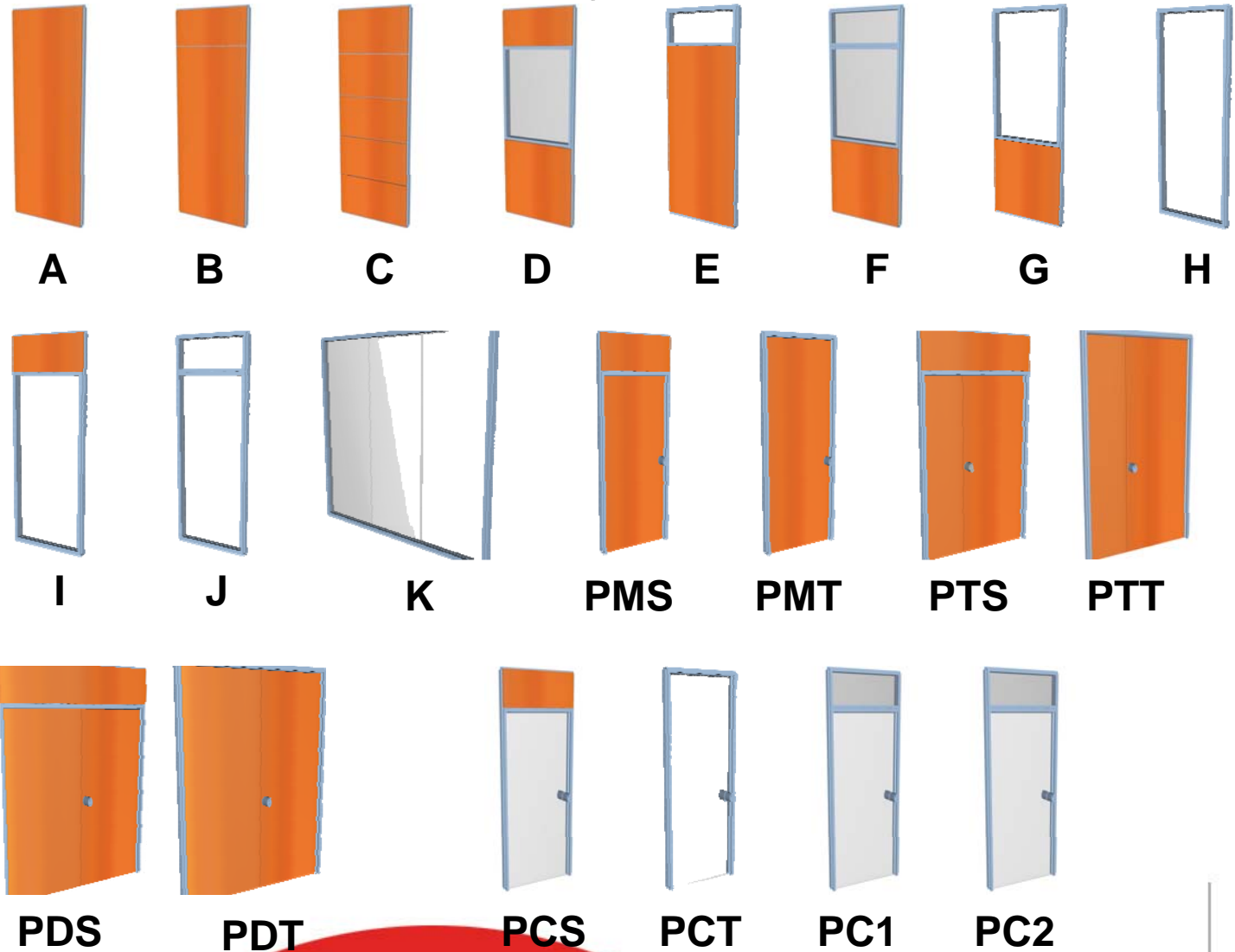
Propuesta

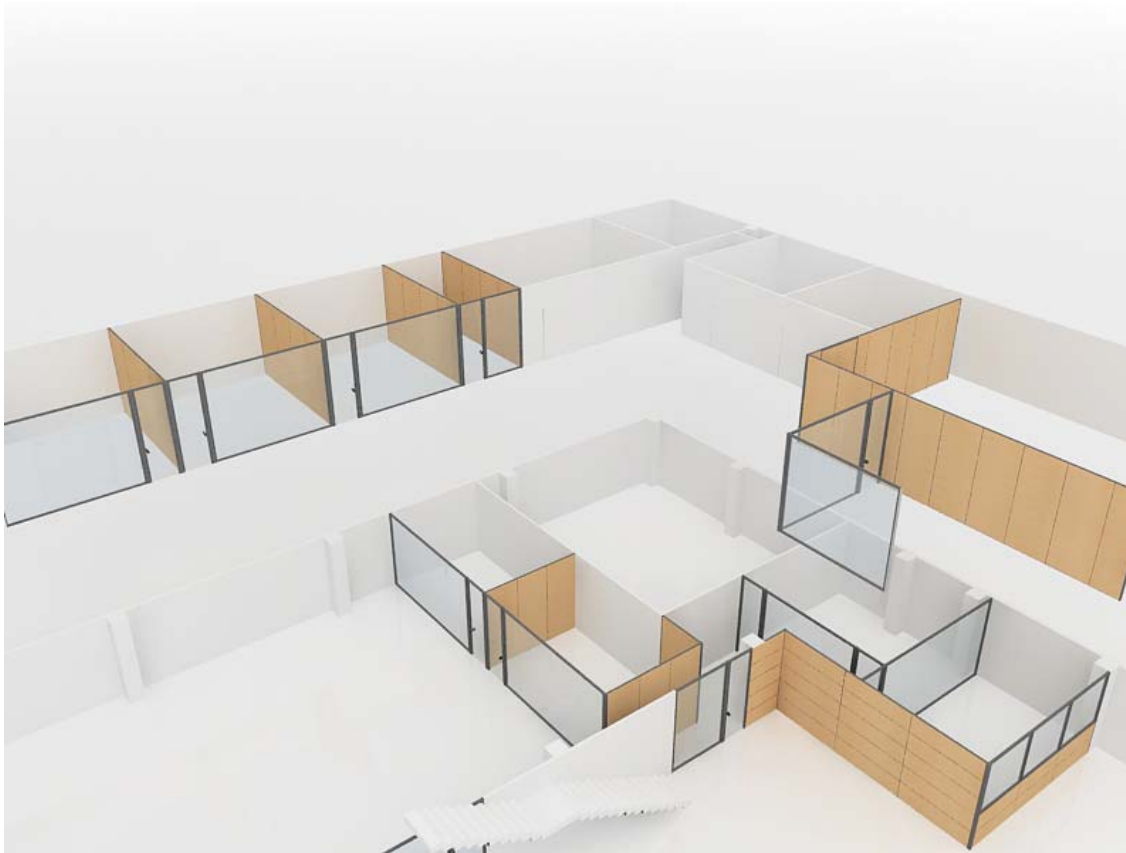
- Ofita propone dos soluciones de tabiques desmontables *Zonna* y *Uzonna* y que además se pueden mezclar y utilizar conjuntamente. Las características generales de ambas gamas:
 - Vanguardista.
 - El sistema aporta un diseño refinado y discreto con el fin de obtener un equipamiento atractivo y de calidad
 - Flexible.
 - Multitud de posibilidades, tanto en horizontal como en vertical, modulación en distintas alturas y anchos en función de las necesidades.
 - Adaptabilidad.
 - Se adapta a cualquier espacio. Aporta un gama de módulos para una perfecta integración que cubren cualquier necesidad y diseño.
 - Movilidad.
 - Sistema de fácil montaje y desmontaje con las tolerancias indispensables para readaptar espacios con el menor coste posible.
 - Calidad.
 - Trabajamos con las mejoras suministradores en cuanto tanto tableros, vidrios, y perfilería, y el mejor personal "altamente cualificado" para obtener un producto de alta calidad.





Aspectos Técnicos: Módulos. Adaptabilidad y Flexibilidad





TENDENCIAS - PROYECTOS - DISEÑO

- Frontales de Despacho en Vidrio. (Mayor Luminosidad).
- Colocación de Vinilos decorativo para obtener diferentes grados de privacidad.
- Puertas de Vidrio y/o Madera.
- Separación de Despachos Ciegas.
- Recepción. Panelado a Franjas.



MAMPARA uZONNA. Aspectos Técnicos: Módulos



Perfil de U.

Parte superior 30x16 mm.

Parte inferior 16x16 mm.

Laterales con perfil de mampara ZONNA ó U inferior.

Modulación de vidrio adaptable a las necesidades.

Unión de vidrio con cinta de silicona de doble cara.

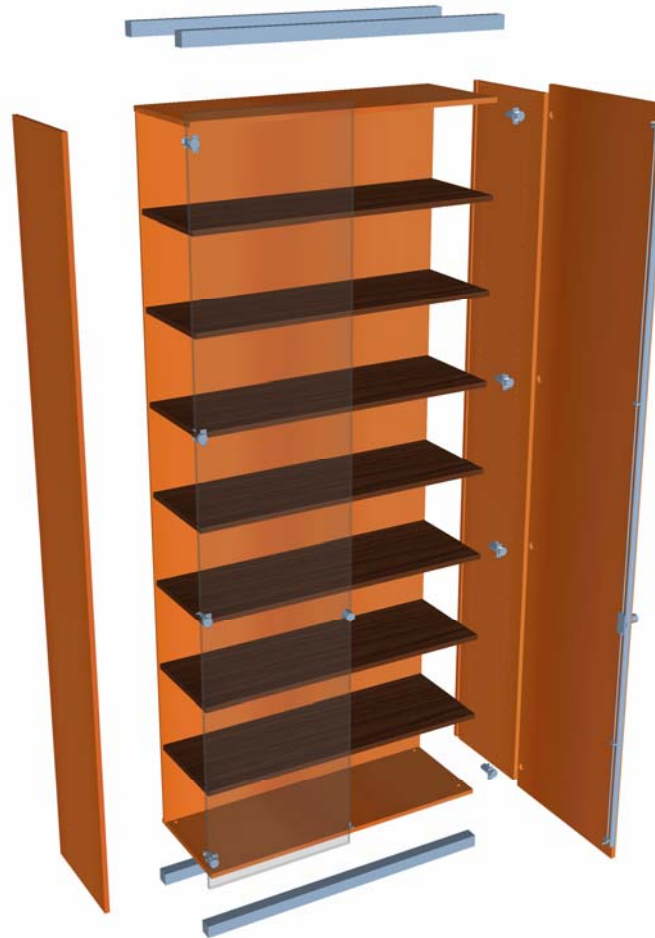
Flexibilidad.

Facilidad de Montaje y de Desmontaje

Adaptable perfectamente a la mampara ZONNA.

Puertas con muelle en la parte inferior.

Aspectos Técnicos: Tabiques Armario. Adaptabilidad, Flexibilidad y movilidad





Aspectos Técnicos: Soluciones para todo tipo de necesidades.

- Perfectamente adaptado a la mampara.
- Elaborado con tablero de 19 mm.
- MELAMINA / LAMINADO / RACHAPADO
- Totalmente desmontables (montado con excéntricas).
- No comparten costados.
- Profundidad Estándar del costado 430 mm. (TOTAL 450 mm.)
 - Posibilidad de profundidades especiales.
- Baldas de 19, 30 mm. en el mismo material que el armario.
- Baldas de chapa con lo long. que se necesite max. 1200 mm.
- Archivadores telescópicos.
- Casilleros para correos; percheros, soporte para CD, cintas, videos.
- Las medidas de los armarios deben adaptarse a las medidas de los tableros .



Aspectos Técnicos: Dimensiones.

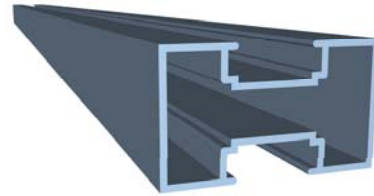
- Modulaciones horizontales estándar: 1000 mm. y 1.200 mm.
- Alturas de suelo- techo estándar: 2400, 2800 y 3000 mm.
- Grosor del tabique: 82 mm.
- Espesor del Trasdosado de Pared: 66 mm.
 - Posibilidad de 33 mm.
- Posibilidad de realizar diseños especiales, con modulaciones especiales, en altura y anchura, etc.
 - Dependerán siempre de las medidas máximas de los tableros.



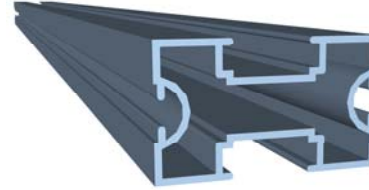
Estructura mampara



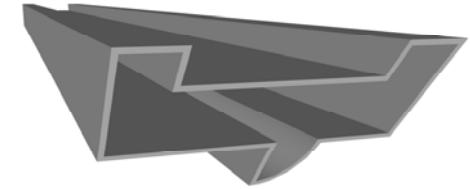
Aspectos Técnicos: Perfiles



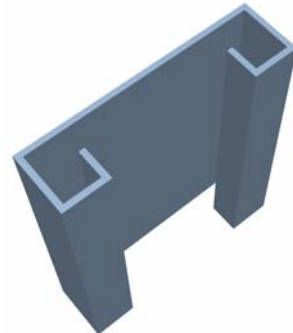
REF. 5347
RODA-TECHO Ó RODA-SUELO



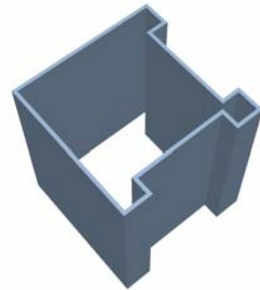
REF. 7549
PIE O PILASTRA y/o TRAVESAÑO.



REF. 7903
Cercos de puerta.



REF. 12818
ARRANQUE



REF. 12816
Esquina 2 salidas



Aspectos Técnicos: Perfilería I

- Estructura 100 x100 de Aluminio.
 - Estructura autoportante.
 - Perfilería oculta de aluminio extrusionado.
 - Calidad según UNE L-3441/38337.
 - Temple: T-5.
 - Aleación: 6063
 - Propiedades físicas:

- Peso específico:	2,70 kg/dm ³ .
- Intervalo de Fusión:	580-650 °C.
- Coeficiente de dilatación Lineal :	23.2 (0a100°C)°C ⁻¹ x10 ⁶ .
- Módulo de Elasticidad Mpa:	69.000
- Coeficiente de Poisson:	0,33
- Conductividad térmica:	(T6)170 (0a100°C)-W/m°C
- Resistividad eléctrica a 20 °C:	(T6) 3,6
- Calor Específico	940 (0a100°C) - J/Kg°C
- Potencial de Disolución V.	- 0,80
 - Propiedades Mecánicas a temperatura ambiente:

- Índice de resistencia:	R 14
- Características:	(Mpa)(140-150)Rp0,2(105)
A5,65% min(7)	
- Dureza Brinell HB:	65
 - Perfilería vista lacada o anodizado en su color.





Aspectos Técnicos: Perfilería II

- Anodizado de la Perfilería.
 - El proceso de anodizado está avalado por METACOLOR DE METACHEN (Alemania).
 - Este proceso garantiza su duración y resistencia.
 - El sellado se garantiza por la estricta observancia de las normas detalladas a tal efecto por EWAA/EURAS.
- Lacado de Perfilería. Proceso de lacado:
 - Desengrase por baño alcalino y baño ácido.
 - Secado y limpiado.
 - Aplicación de pintura de poliéster, negro mate 20% con un espesor de 70 micras de película.
 - Se mete en el horno a una temperatura de 180° durante 15 minutos.

Aspectos Técnicos: Aislamiento.



- Aislamiento interior de lana mineral de 50 mm. de espesor y 30 / 40 Kg/m³ de densidad, con posibilidad de llegar a 75 Kg/m³ de densidad.
 - Con ello conseguimos llegar a un aislamiento acústico de 42dB.
- En vidrio el aislamiento acústico de los módulos de vidrio esta sujeto al tipo de vidrio,
 - Stadip 4+4. RW = 32,5 dB.
 - Stadip 5+5. RW = 33 dB.
 - Stadip 6+6. RW = 33,5 dB.
- En doble vidrio el aislamiento acústico de los módulos de vidrio esta sujeto al tipo de vidrio,
 - Doble Stadip 4+4. RW = 39,5 dB.
 - Doble Stadip 5+5. RW = 40 dB.

» Certificación del producto realizada en proceso de ejecución por CIDEMCO.



Aspectos Técnicos: Paneles

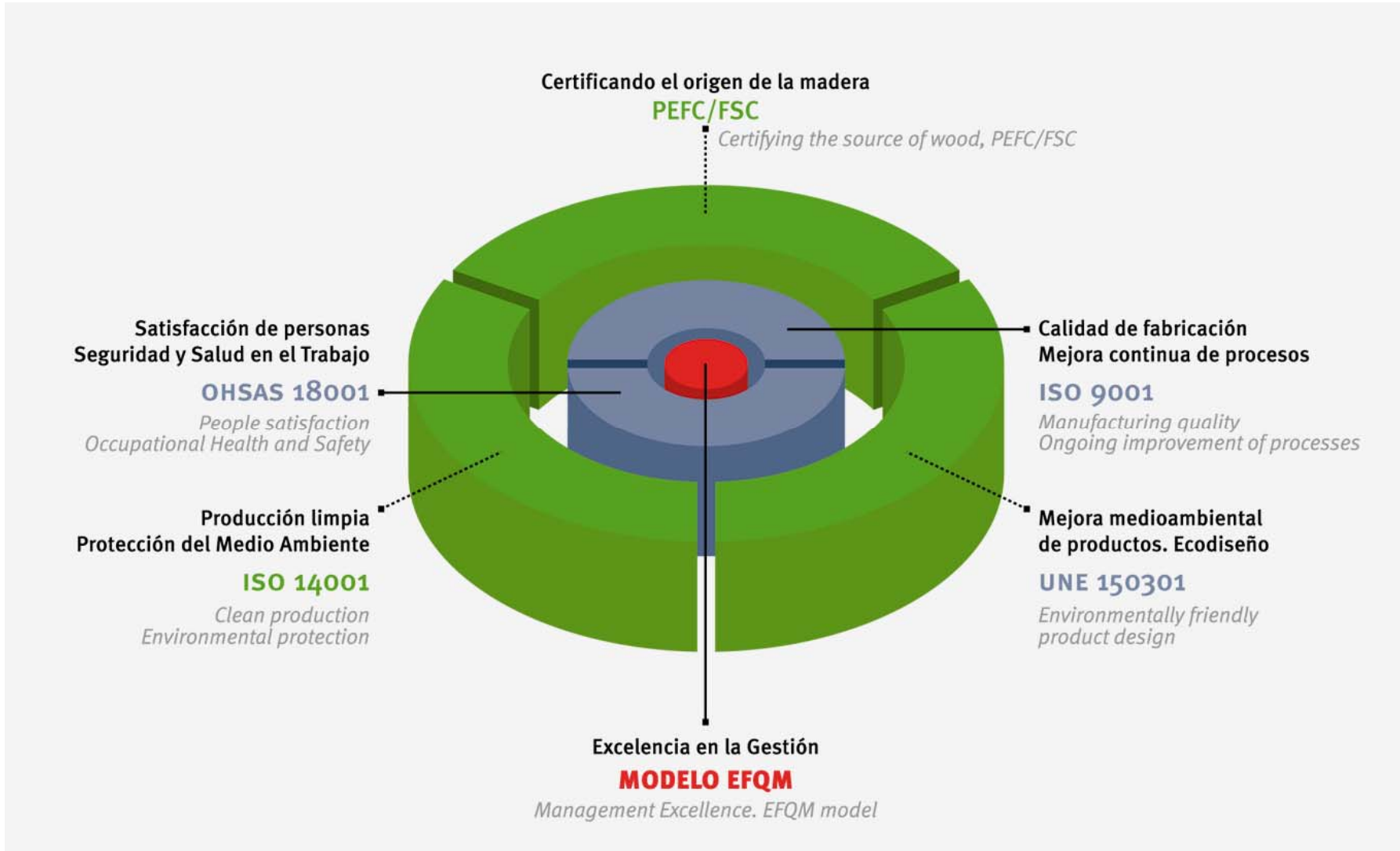
- Paneles con acabados Melamínicos
 - Tableros de partículas de 16mm. recubierto de distintas capas de papel.
 - Mdf con el mismo recubrimiento que el anterior.
 - Tableros laminados. Aglomerados + laminas de fenólico. Mayor dureza y resistencia.
 - Tableros rechapados. (Aglomerado +chapa de madera natural)
- Paneles acabado yeso laminado.
 - Paneles de placa de yeso laminado. Modulplac de 15 mm, con revestimiento vinílico de 0,02 mm. Clasificación M1 según norma UNE 23.727-90.



Aspectos Técnicos: Vidrio

- Tipos de vidrio estándar en nuestros módulos :
 - En módulos de un solo vidrio, cristal laminado 5+5 con butiral transparente.
 - En módulos de doble vidrio, cristal laminado 3+3 con butiral transparente.
 - Puertas con cristal templado de 10 mm.
- Otras posibilidades :
 - Cristal templado en módulos de mampara.
 - Cristales laminados en 3+3, 4+4, 5+5, 6+6.
 - Cristal Sonor con mayor atenuación acústica.
 - Cristales laminados de colores y/o traslúcido.
 - Cristales laminados con butiral + tela.
 - Cristales laminados con butiral + fibra de vidrio.

Anillo de Calidad. Ecodiseño.



REFERENCIAS DE INSTALACIONES



- **ALDEASA. Fecha de Montaje 2006.**
 - D. Agustín Cámara. Subdirector de Inmuebles Telf. 91 274 24 86
- **CAPIO Sanidad. Fecha de Montaje 2007.**
 - D. Jose Salgado. Dtor . Financiero.Telf. 91 781 06 82 .
- **STEREA VALENCIA. Fecha de Montaje 2007.**
 - D. Javier Esteban. Dpto. Servicios Generales 91 838 62 26.
- **DRAGADOS. Fecha de Montaje 2008.**
 - D. Juan Carlos Rodriguez. Arquitecto Técnico 91 343 08 72 .
- **ZARDOYA - OTIS. Fecha de Montaje 2008.**
 - D. Germán Perez Barrio. Arquitecto. 91 702 45 99.
- **DRAGADOS RTVE. Fecha de Montaje 2008.**
 - D^a Lucia Bermudo.. Arquitecto. 91 7586535.
- **Ministerio de Interior. Penitenciarios. Fecha de Montaje 2008.**
 - Sr. Varela . Responsable de suministros. (concertar cita)
- **INSS DE BADAJOZ. Fecha de Montaje 2009.**
 - Sr. Chávez. . Responsable de suministros. 600 528574
- **UPM. INDUSTRIALES. Fecha de Montaje 2010.**
 - Sr. Julián Narvón Responsable de Compras. (concertar cita)
- **UNICAJA.. Fecha de Montaje 2010.**
 - Sr. Framit. Responsable de Compras. (concertar cita)

ESTRUCTURA ORGANIZATIVA I

- Disponemos de una fábrica de Manipulación de perfilería de mampara en Valdemoro (Madrid).
- Superficie de la fabrica y Almacenes 5000 m2 .
- Personal altamente cualificado.
- Solamente Mecanizado de perfiles.
- Disponemos de Software específico para el despiece de la mampara.





ESTRUCTURA ORGANIZATIVA II

- Fabrica puramente de mecanización de Aluminio.
- Resto de productos.
 - Maderas :
 - Disponemos a lo largo y ancho de península de proveedores de melaminas, laminados y rechapados.
 - Trabajamos con las grandes marcas de madera que existen en el mercado nacional y europeo BONN, FINSA, DUROPAL, EGGER, etc.
 - Cristalería.
 - De la misma forma que las maderas trabajamos los vidrios.
 - Estos pertenecen a las grandes casas de elaboración de vidrio como son: GUARDIAN y SAN GOBAIN.

ESTRUCTURA ORGANIZATIVA III

- Ventajas :
 - Producto flexible.
 - Posibilidad de trabajar con cualquier tipo de tablero y vidrio, manteniendo intacta la estética de la mampara en cualquier punto de España.
 - Rapidez de servicio.
 - Entrega de perfilería en un máximo de 5 días.
 - Entrega de tableros en un máximo de 7 días (confirmados en existencias).
 - Entrega de vidrios en un máximo de 7 días (laminares).
 - Entrega de puertas templadas en un máximo de 10 días (laminares).





Presentación (RESUMEN).

- Mampara de aluminio.
- Modulación tipo estándar.
- Modulación adaptable a las necesidades.
- Todos los vidrios son cristales laminados.
- Flexibilidad.
- Facilidad de Montaje y de Desmontaje.
- Armarios individuales adaptados perfectamente a la estructura de la mampara.
- Armarios individuales y fácil montaje y desmontaje.

TABIQUE MÓVIL PALACE



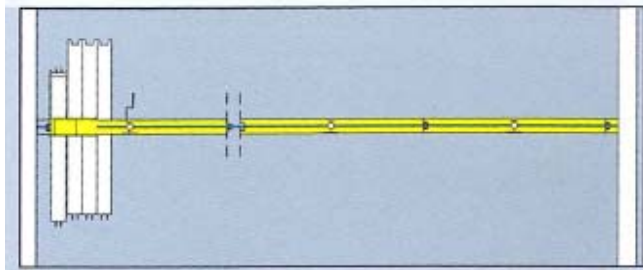
PARTHOS

Características Técnicas

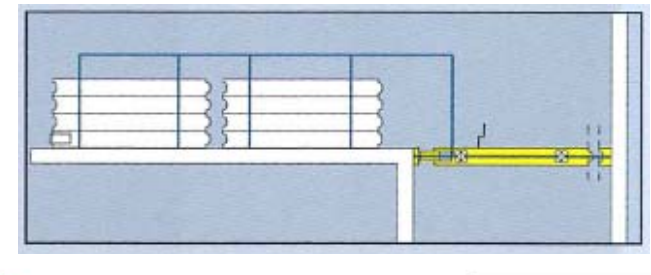
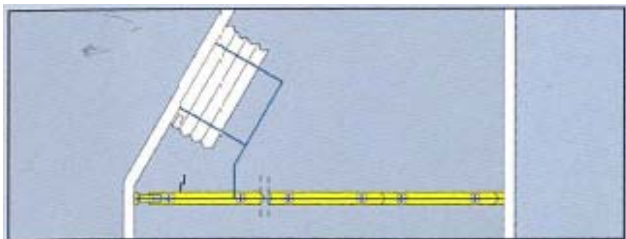
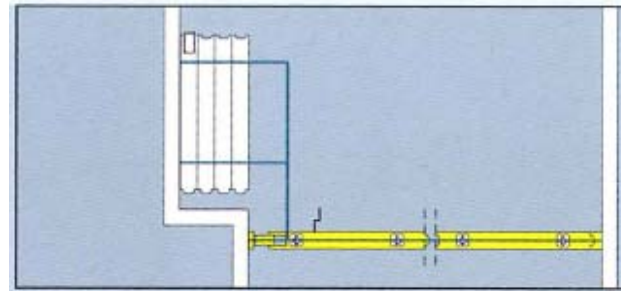
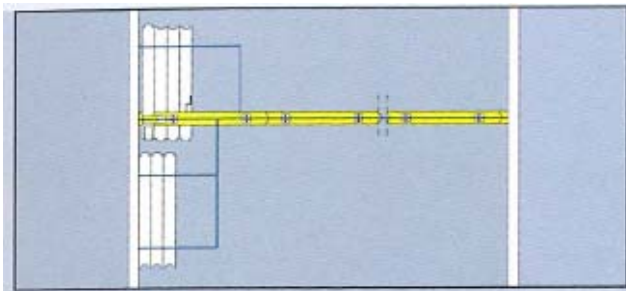
- Guía Superior de Aluminio.
 - Si la distancia entre el falso techo y el forjado es más de 500 mm., hay que utilizar estructura aux.
- Modulación compuesta por:
 - Arranques mínimos de 80 mm.
 - Módulo Telescópico de Cierre.
 - Modulación máxima de 1240 mm. (según necesidades).
- Anchos de Tabique en función de la altura del local y de la insonorización Acústica (80, 90 y 110 mm.)
- Posibilidad de vidrio laminado y de Doble vidrio sin perder insonorización acústica.
- Opcional, posibilidad de puerta.
- Posibilidad de tabique móvil con resistencia al fuego. EI60
- Insonorización Acústica desde 36 a 57 db RW..

Características Técnicas.

- Tipos de Aparcamientos.
 - 1 punto de Suspensión. Mono-direccionales.



- 2 puntos de Suspensión. Multi-direccionales.



Resumen de Modelos y Características

Type	80	90	110	110 S	110 SI	110S EI30	110 EI60	80 Transpalace
Panel thickness	80 mm	90 mm	110 mm	110 mm	110 mm	110 mm	110 mm	80 mm
Panel height	1500-3050 mm	1500-4050 mm	1500-5000 mm	1500-15000 mm	1500-15000 mm	1500-15000 mm	1500-3450 mm	1500-3500 mm
Panel width	600-1240 mm	600-1240 mm	600-1240 mm	600-1240 mm	600-1240 mm	600-1240 mm	600-1240 mm	600-1240 mm
Frame construction	aluminium / wood	steel / aluminium	steel / aluminium	steel / aluminium	steel / aluminium	steel / aluminium	steel / aluminium	aluminium
Board material	10 mm, carried by te construction	18-20 mm, carried by the construction	18-20 mm, part of the construction	14-18 mm, carried by the construction	14-18 mm, carried by the construction	14-18 mm, fire retardant class B1/M1, carried by the construction	18-20 mm, fire-resistant class A2, part of the construction	10 mm safety-glass carries by the construction
Fire safety	optional fire-retardant class B1/M1	optional fire-retardant class B1/M1	optional fire-retardant class B1/M1	optional fire-retardant class B1/M1	optional fire-retardant class B1/M1	30 minutes fire-resistant	60 minutes fire-resistant	optional fire-retardant glass
Vertical profiles	aluminium, anodized, with sealing profiles	aluminium, anodized, with sealing profiles invisible when wall is closed	aluminium, anodized, with sealing profiles	aluminium, anodized with magnetic strips and sealing profiles	aluminium, anodized, with magnetic strips and sealing profiles, invisible when wall is closed	aluminium, anodized with magnetic strips, sealing profiles and fire protecting strips invisible when wall is closed	aluminium, anodized with sealing profiles and fire protecting strips invisible when wall is closed	aluminium anodized, with sealing profiles
Pressure sleeves	aluminium, black with double sealing profiles	aluminium, black with double sealing profiles	aluminium, black with double sealing profiles	aluminium, black with double sealing profiles	aluminium, black with double sealing profiles	aluminium, black with double sealing profiles and fire resistant strips	aluminium, black with double sealing profiles and fire resistant strips	aluminium, black with double sealing profiles
Operation of pressure sleeves	manual	manual	manual	manual, or electrical	manual, or electrical	manual	manual	manual
Doors	single door in panel or fixed single door	single door in panel or fixed single door	single or double door in panel or fixed single door	single or double door in panel or fixed single door	single or double door in panel or fixed single door	single or double door in panel or fixed single door	-	single door in panel or fixed single door
Sound insulation	36 - 44 dB Rw	37 - 48 dB Rw	38 - 52 dB Rw	37 - 57 dB Rw	37 - 57 dB Rw	37 - 57 dB Rw	46, 52 dB Rw	44 dB Rw
Weight (depending on sound insulation value)	approx. 20 - 37 kg/m ²	approx. 32 - 50 kg/m ²	approx. 33 - 55 kg/m ²	approx. 31 - 56 kg/m ²	approx. 31 - 75 kg/m ²	approx. 33 - 75 kg/m ²	approx. 45 - 55 kg/m ²	approx. 65 kg/m ²

The dB-values have been measured according to ISO 140, RW value established according ISO 717. Test reports available on demand.

Other product versions and sizes on request. Your Parthos distributor will be pleased to supply you with detailed (technical) information.